

# Sachstand Wachstum der Montessori Schule Weißenburg- Gunzenhausen

Mitgliederversammlung  
Weiboldshausen, 27. Juni 2024

Ort: Turnhalle des Schulgebäudes

# Agenda

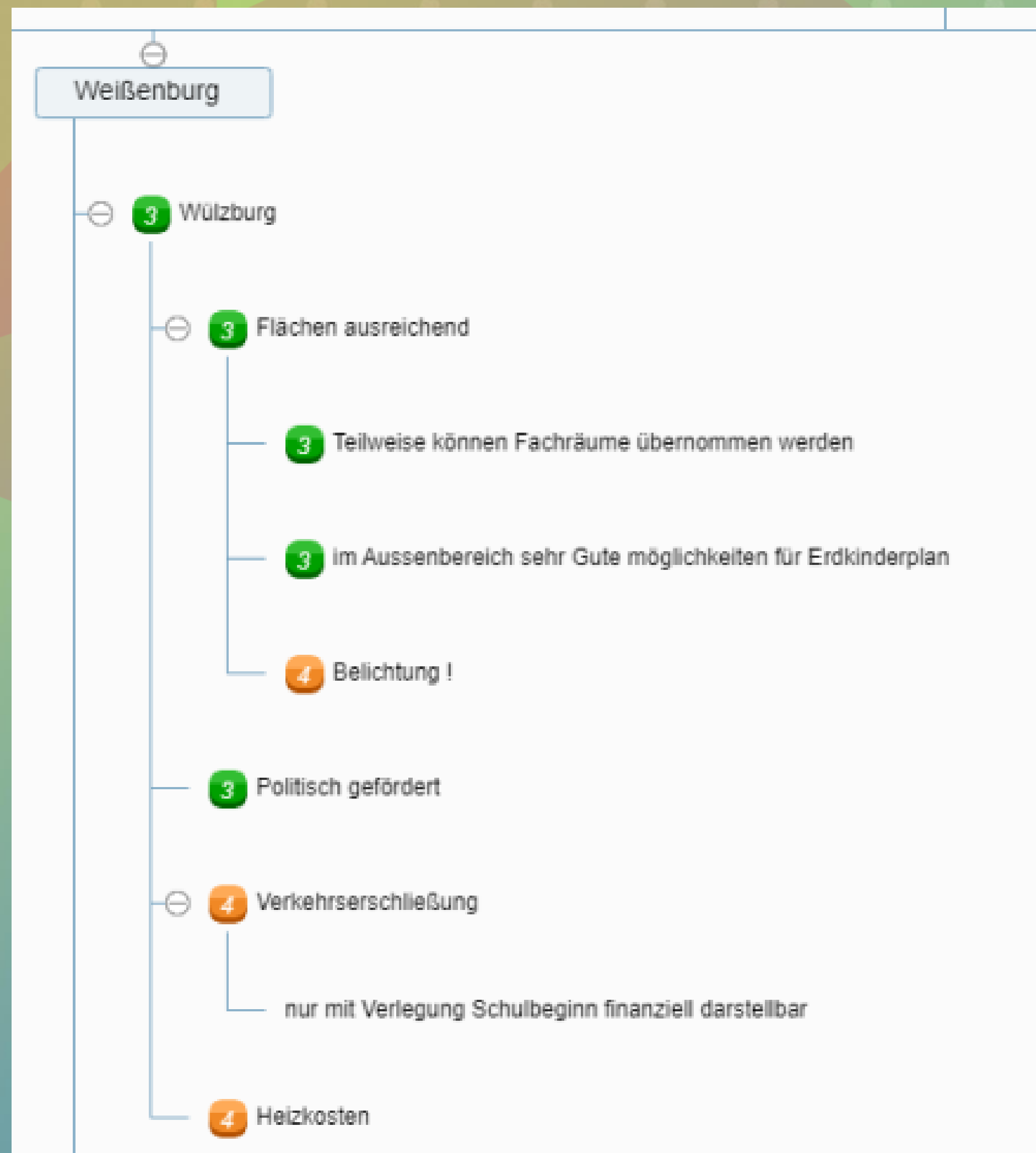
1. Standorte in Prüfung
2. Ablauf
3. Erste grobe Kostenschätzung
4. Fachliche Einschätzung Sanierungsbedarf
5. Nutzung für modernen Schulbau

# Standorte in Prüfung

1. Grundsätzlich ist in der Prüfung
  - Weiboldshausen
  - Weißenburg (mehrere Standorte)
  - Treuchtlingen
  - Pleinfeld

Zu dem bereits bekannt gewordenen potentiellen Standort Würzburg können wir heute ein Update geben. Die anderen Standorte sind teilweise politisch heikel, wir bitten um Verständnis, dass hierzu zu diesem Zeitpunkt keine Rechenschaft abgelegt werden kann.

# Standorte in Prüfung



# Ablauf

Es fanden mehrere Gespräche mit dem OB der Stadt Weißenburg, mit den Stadtwerken Weißenburg statt; von unserer Seite nahmen regelmäßig teil: Christine Kremser (Schulleitung), Erik Lüken, Philipp Walther sowie die jeweils amtierende Vorstandschaft.

Des Weiteren fanden Besichtigungstermine zu den Erstbesichtigungen, Besichtigung mit Schulleitung usw. statt.

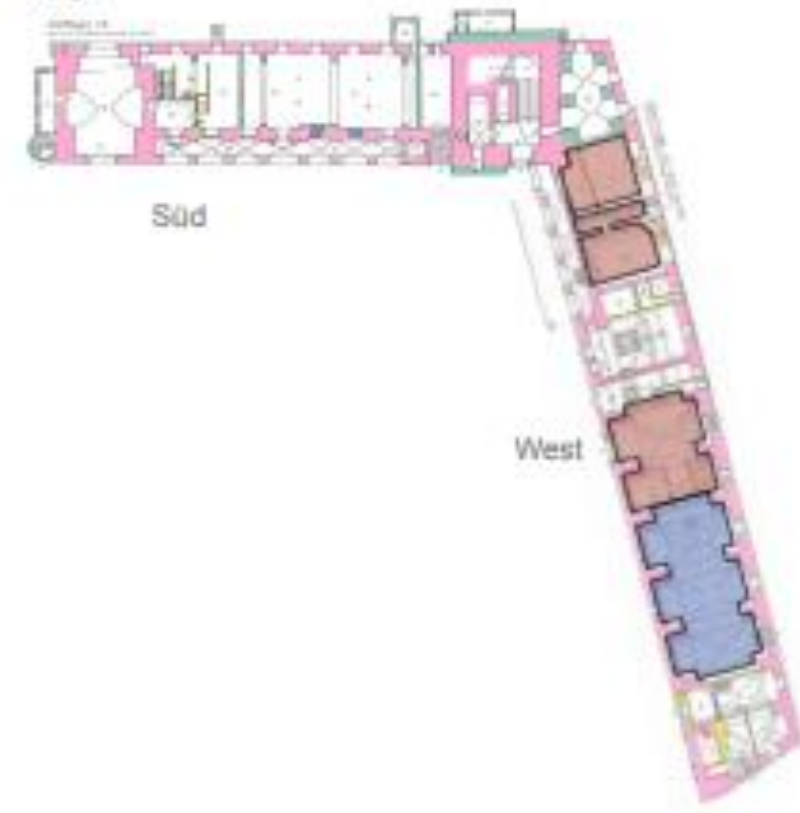
Verhandlungen mit einem Busunternehmen u. V. m.

# Grobe Kostenschätzung

- Die Erbpacht ist sehr gering.
- Umbaukosten belaufen sich nach erster Schätzung auf 6-9 Millionen Euro (Schulräume, Toilettenanlagenansanierung, Treppenhäuser)
- Teile der erforderlichen Umbauten die nicht nutzungsspezifisch sind werden voraussichtlich durch den Eigentümer durchgeführt.

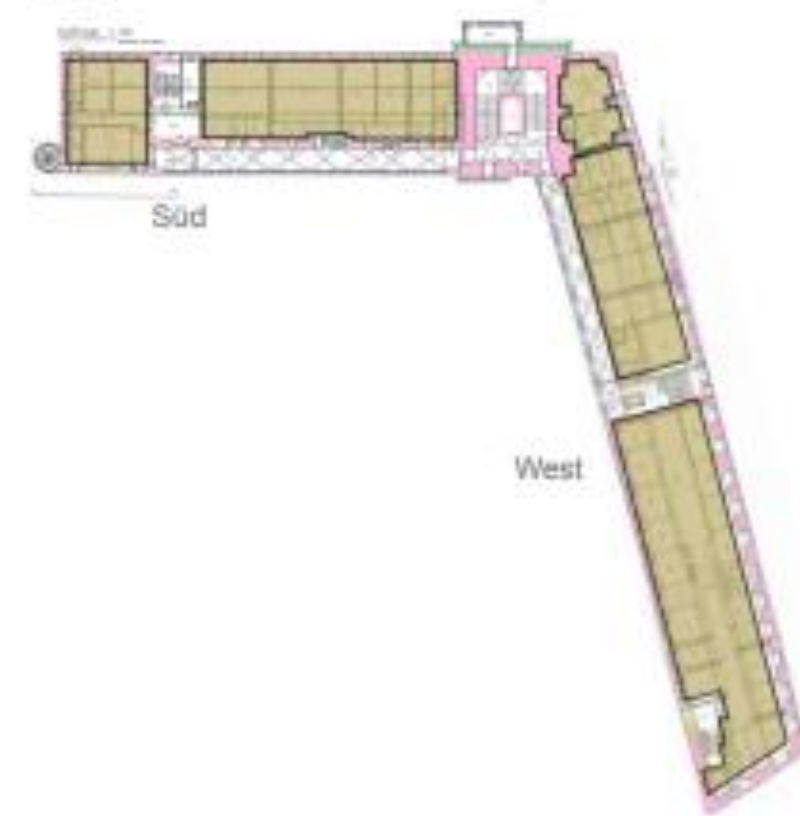
# Wülzburg \_ Grobanalyse Flächen

EG

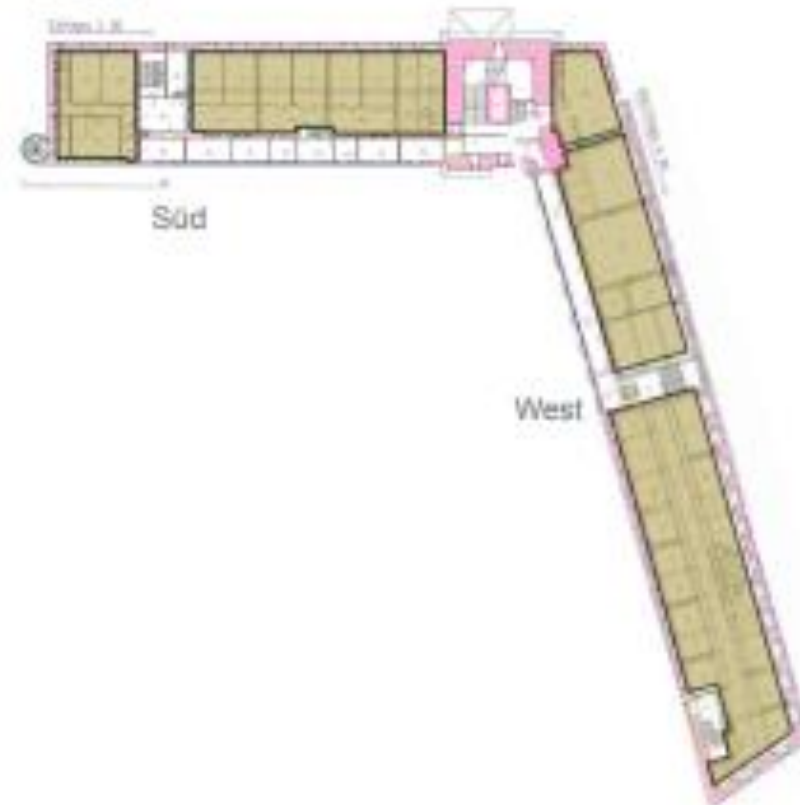


Raumprogramm	Soll:	Süd:	West:
Unterrichtsbereich:	1.888	1263	1816
Verwaltung/ Arbeitstechnik	262	0	330
Versorgung/ Ganztag/ Aufenthalt	165	0	276

OG1

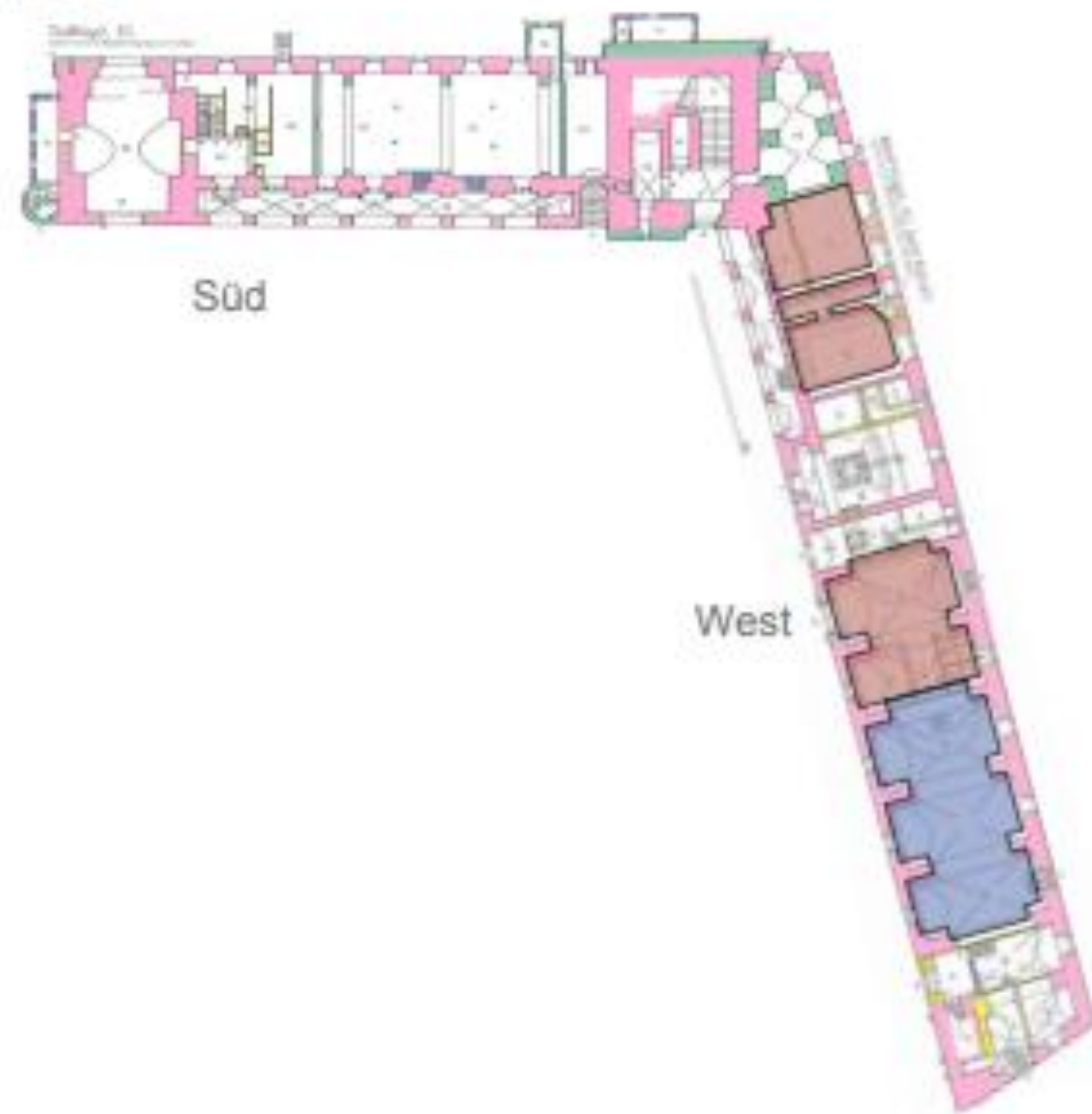


OG2



# Wülzburg \_ Grobanalyse Flächen

EG



## Raumprogramm

	Soll:	Süd:	West:
● Unterrichtsbereich:	1.888	1263	1816
● Verwaltung/ Arbeitstechnik	262	0	330
● Versorgung/ Ganztag/ Aufenthalt	165	0	276

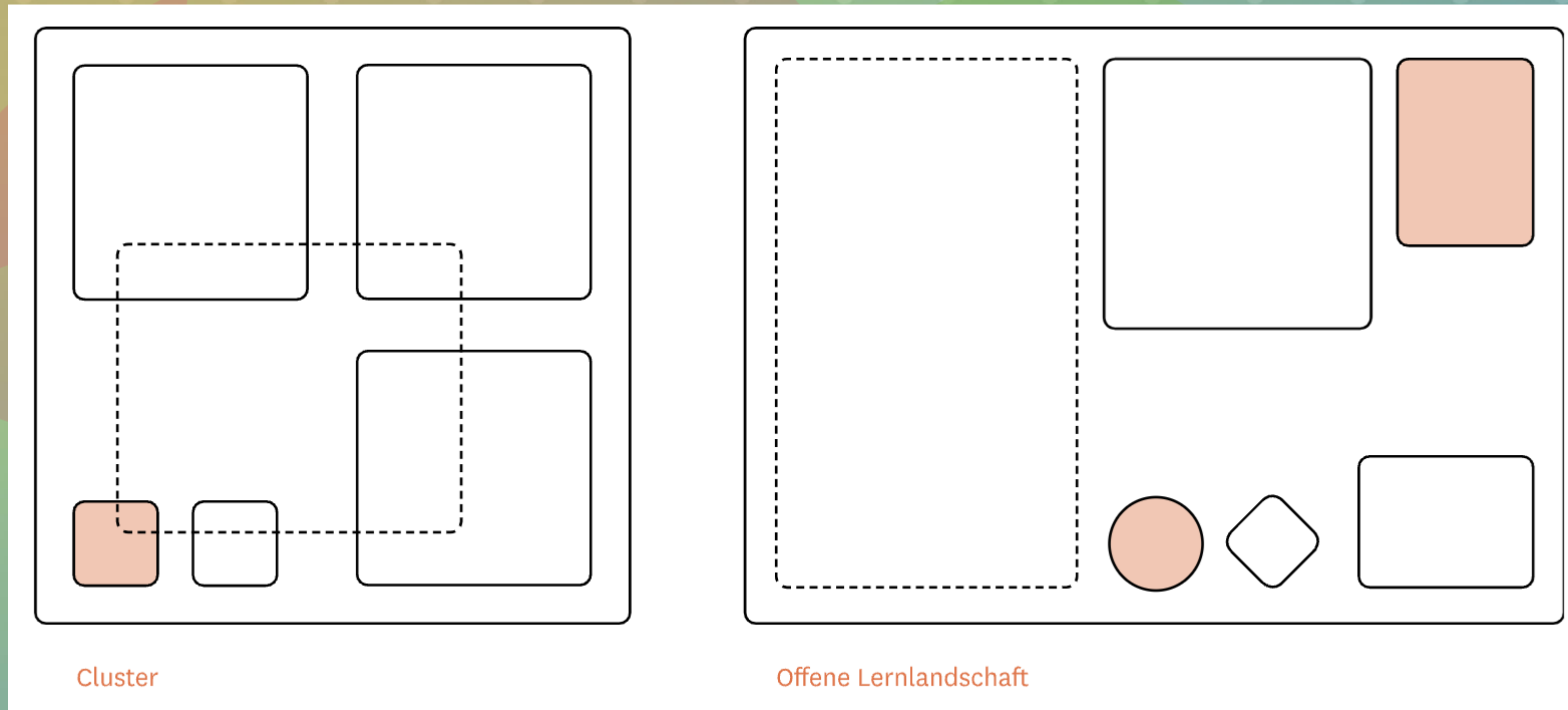
# Fachliche Einschätzung der Schulleitung

Pädagogische Sicht zur Lage: Weißenburg = zentral im Landkreis, exponierte Lage, Schwierigkeit der selbstständigen Erreichbarkeit für die Schüler\*innen (Bustransfer Bahnhof - Kirchweihplatz – Segelflugplatz - Wülzburg? Kosten? Unterrichtszeiten?), „Nadelöhr“: „Elterntaxis“ als Problem, keine Erreichbarkeit für Mitarbeiter\*innen, Honorarkräfte usw. mit ÖPNV

# Fachliche Einschätzung der Schulleitung

Pädagogische Sicht auf Gebäude, Räumlichkeiten, Freiflächen: Raumkapazitäten für geplante Endausbaustufe, Raumkonzept und Raumprogramm in Prüfung durch Hr. Pfaller, umfangreiche Umbauarbeiten, um als Schulgebäude für Grund- und Mittelschule in Betracht zu kommen (bisher: Berufs(fach)schulen), vorhandene Fachräume, helle Räumlichkeiten, Freiflächen: KUVB-Sicherheit muss hergestellt werden, Problematik: Sport- und Schwimmunterricht (—> Bustransfer; Wo? —> in Prüfung)

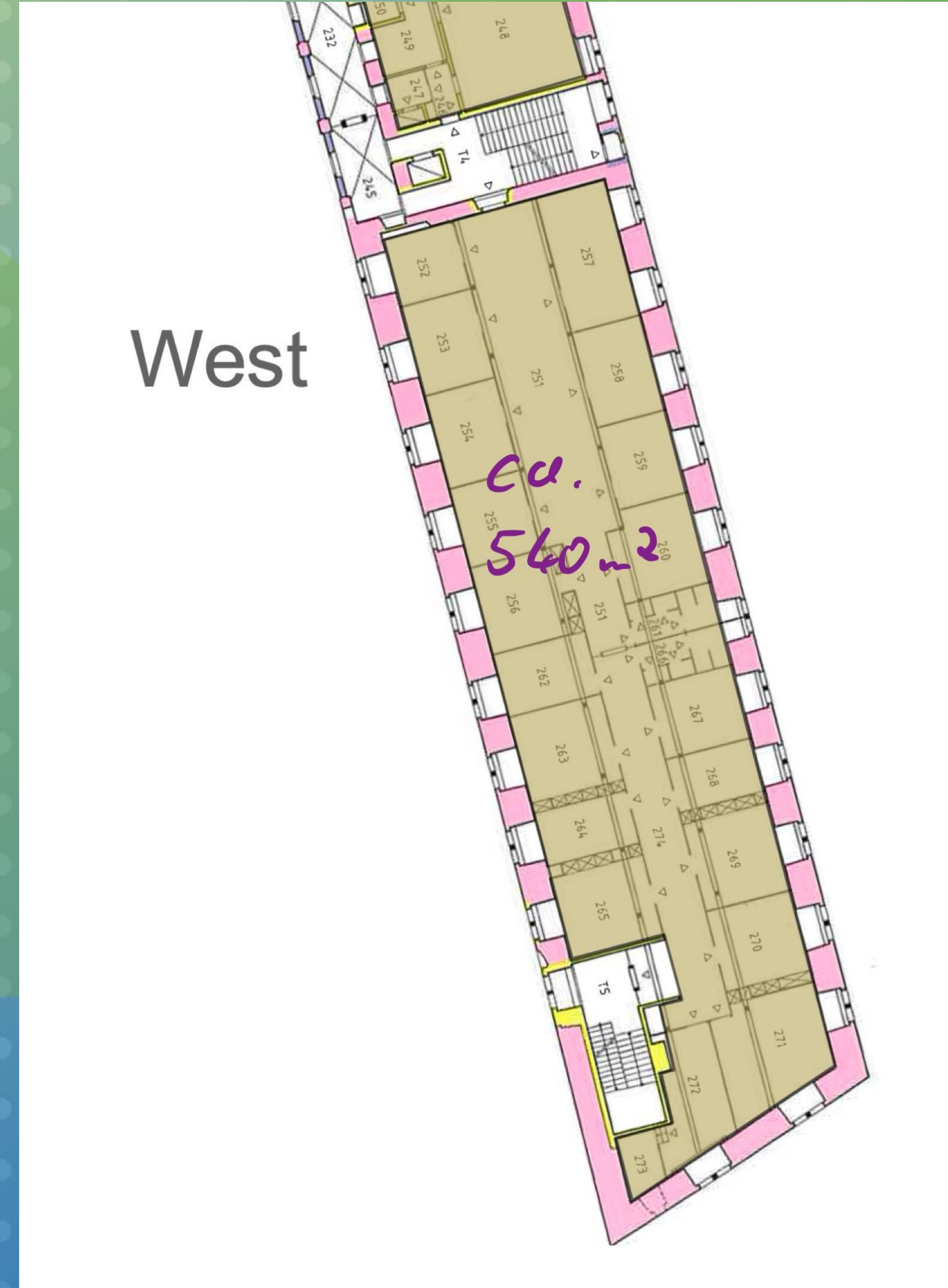
# Nutzung für modernen Schulbau



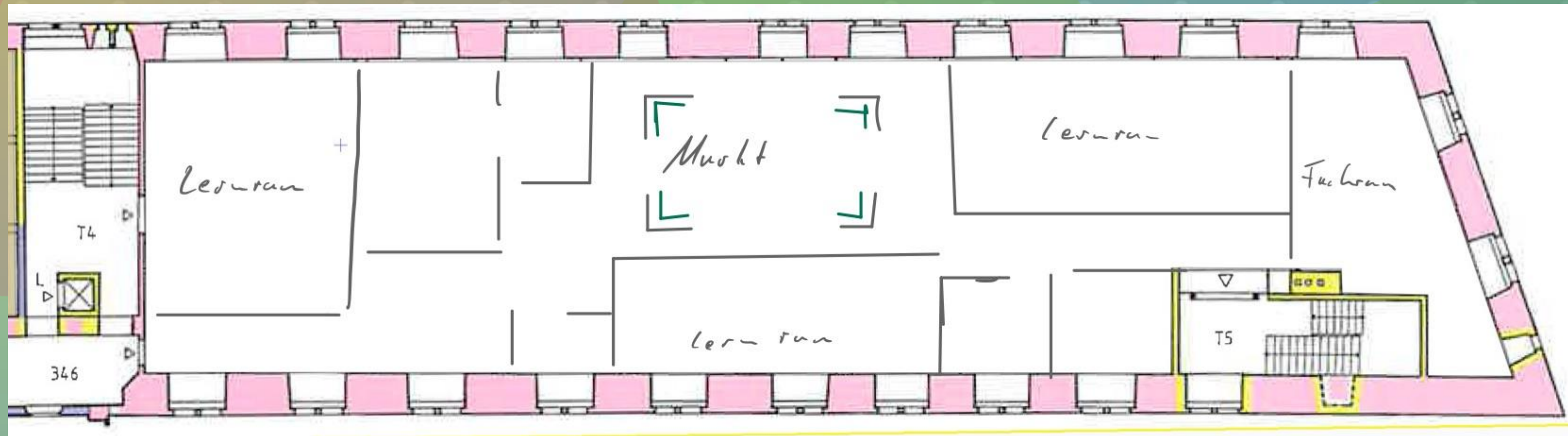
Quelle: Schulbauopensource.de

Beide Ausprägungen benötigen ca. 400 m<sup>2</sup> für 3 Lerngruppen

# Nutzung für modernen Schulbau



# Nutzung für modernen Schulbau



# Nutzung für modernen Schulbau

Vereinszweck: Lernwerkstätten unproblematisch, Raum für Erwachsenenbildung.

Pro	Contra
Sichtbarkeit und Monte WUG als Marke	Veränderte Schulzeiten 08:30 Uhr bis 16:00 Uhr
Kommt u. U. ohne Containerzwischenlösung für die SEK aus.	Oder um etwa 50 EUR höheres Schulgeld
Investkosten sind niedriger als bei Neubau, weil dies ja schon eine Schule ist.	Erbpacht, das heißt nach 49 oder 99 Jahren fällt, dies an die derzeitigen Eigentümer zurück
Enorme Entwicklungsmöglichkeiten aufgrund des Platzangebotes	Selbstständigkeit der Kinder bei Going Outs u. ä. wird eingeschränkt.
Für Turnhallenthema gäbe es aller Voraussicht nach auch eine Lösung.	Anreise per ÖPNV von Mitarbeitern oder externen bisher nicht gelöst.
Einige Einrichtung EDV-Raum,	Die Heizkosten sind hoch.



Montessori Trägerverein Weißenburg-Gunzenhausen e.V.